

Ведомость отверстий					
Марка, поз.	Ширина (В), мм	Высота (Н), мм	Отм. низа, мм	Назначение	Прим.
1	140	85	-4.600	ОВ	
2	140	160	-4.265	БК	
3	140	160	-2.200	ОВ	
4	140	160	-1.810	ОВ	
5	140	160	-1.730	ОВ	
6	140	160	-1.100	ОВ	
7	140	160	-0.950	ОВ	
8	140	160	-0.800	ОВ	
9	140	160	-0.725	ОВ	
10	140	160	-0.650	ОВ	
11	140	160	-0.570	ОВ	
12	140	235	-4.250	ОВ	
13	140	280	-0.570	ОВ	
14	140	385	-4.500	БК	
15	140	385	-4.350	БК	
16	270	85	-4.600	БК	
17	270	85	-4.600	ОВ	
18	270	85	-4.600	ОВ, БК	
19	270	160	-0.575	ОВ	
20	270	235	-0.850	БК	
21	270	235	-0.800	БК	
22	270	235	-0.780	БК	
23	270	235	-0.750	БК	
24	270	235	-0.700	БК	
25	270	235	-1.100	ОВ	
26	270	235	-0.950	ОВ	
27	270	235	-0.814	ОВ	
28	270	235	-0.570	ОВ	
29	270	310	-0.800	БК	
30	270	280	-0.575	ОВ	
31	270	385	-4.500	БК	

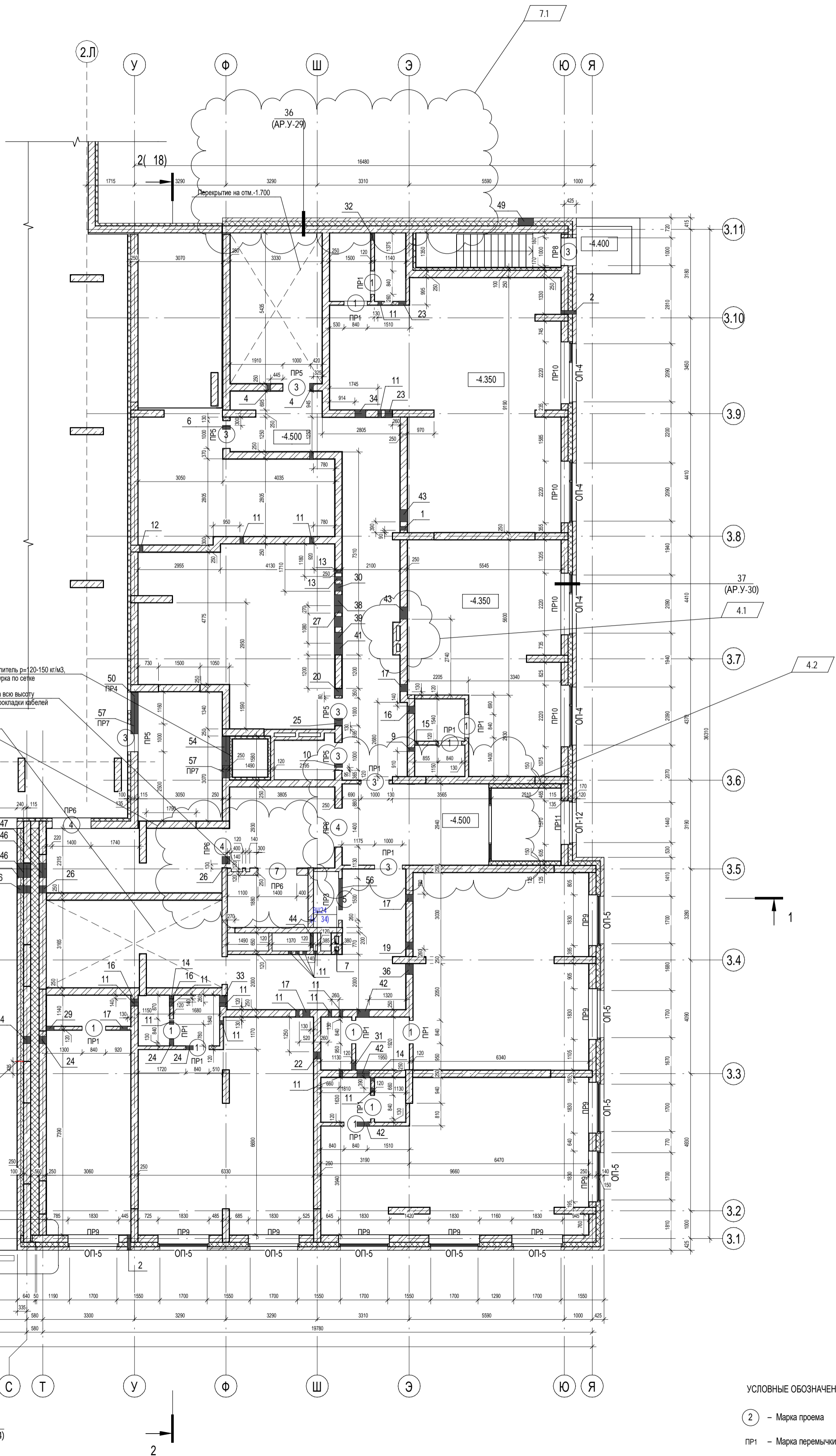
Ведомость отверстий					
Марка, поз.	Ширина (В), мм	Высота (Н), мм	Отм. низа, мм	Назначение	Прим.
32	270	385	-4.350	БК	
33	400	85	-4.600	БК	
34	400	85	-4.600	ОВ, БК	
35	400	160	-0.570	ОВ	
36	400	235	-0.800	БК	
37	400	235	-0.750	БК	
38	400	235	-0.575	ОВ	
39	400	280	-0.575	ОВ	
40	400	385	-0.800	БК	
41	427	235	-0.650	ОВ	
42	450	160	-0.575	ОВ	
43	450	235	-0.575	ОВ	
44	530	160	-0.575	ОВ	
45	530	235	-0.570	ОВ	
46	530	850	-1.325	ОВ	
47	530	1060	-4.400	ОВ	
48	530	1150	-1.690	ОВ	
49	550	350	-0.850	ОВ	
50	660	1585	-4.500	ОВ	
51	750	1060	-1.475	ОВ	
52	920	685	-2.515	ОВ	
53	1050	85	-4.600	БК	
54	1050	760	-1.175	ОВ	
55	1050	2050	-2.590	ОВ	
56	1125	85	-4.500	БК	
57	1500	610	-2.150	ОВ	
60	900	500	-0.750	БК	

Ведомость оконных проемов

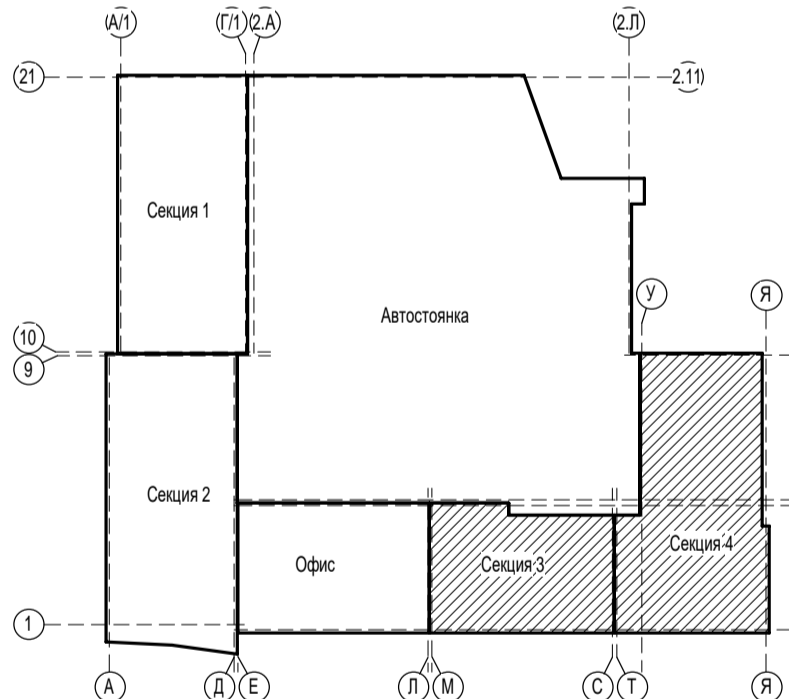
Поз.	Размер проема	Кол.
ОП-4	2220 x 3750 (h)	4
ОП-5	1830 x 3900 (h)	14
ОП-12	1570 x 3900 (h)	2

Ведомость дверных проёмов

Поз.	Размер проема	Кол.
1	840 x 2120 (h)	15
2	940 x 2120 (h)	7
3	1000 x 2100 (h)	11
4	1400 x 2100 (h)	8
5	1500 x 2100 (h)	2
6	3200 x 2600 (h)	2
7	1400 x 2215 (h)	2

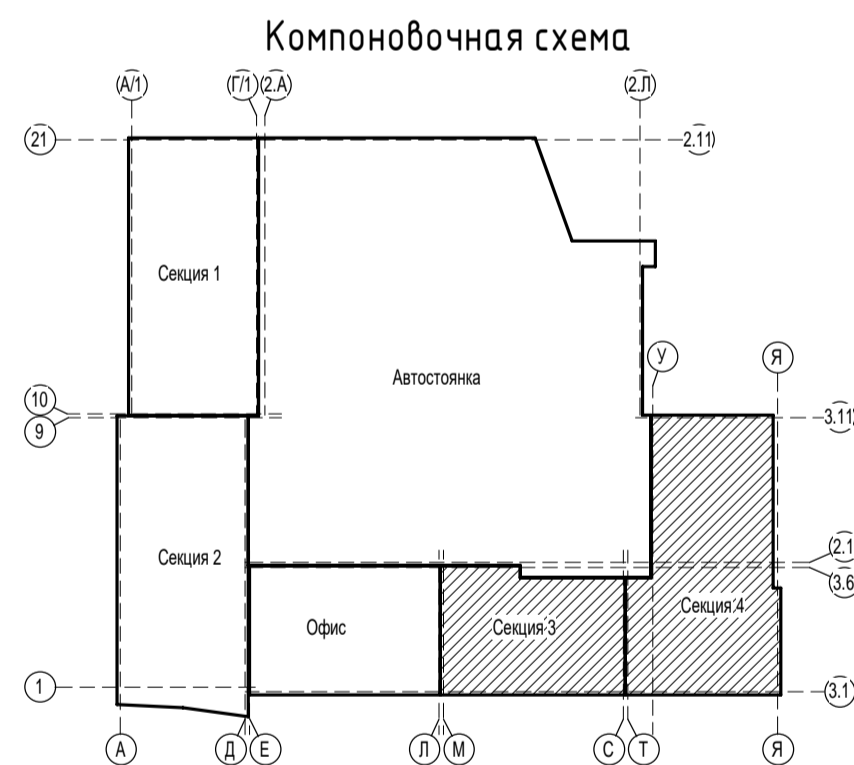
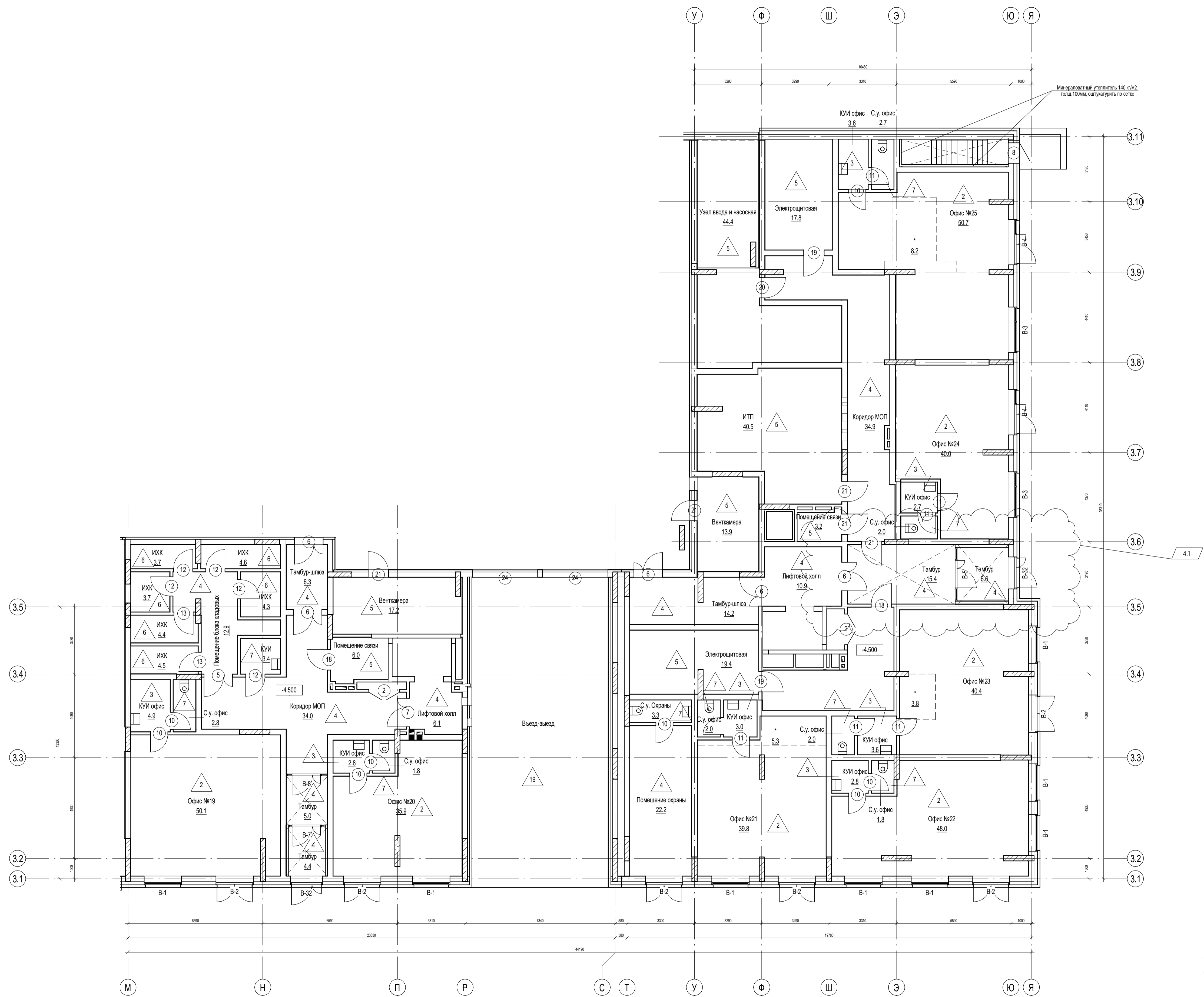


Компоновочная схема



- Общие указания см. л.2.
- Отметка низа отверстий даны от отметки 0.000 (уровень чистого пола 1-го этажа).
- Ведомость перемычек см. л.5
- Над отверстиями шириной до 600 мм в кирпичной кладке выполнить рядовые перемычки из 2я8 АIII, ГОСТ 5781-82\* на каждые 120 мм толщины стены, в слое цементно-песчаного раствора М150 толщиной не менее 14 мм. Опирается арматуры на кладку не менее 250 мм по длине в каждую сторону.
- Кладку внутренних перегородок вести из красного керамического полнотелого кирпича КР-р по 250х120х65/1НФ/100/2,0/75/ГОСТ 530-2012 на цементно-песчаном растворе М100. Кладку кирпичных перегородок вести впуском с последующим оштукатуриванием.
- Кирпичные стены и перегородки (при высоте более 3м) армировать кладочной сеткой 4Вр/50/50 по ГОСТ 23279-85 через каждые 5 рядов кладки (450мм по высоте).
- Узлы крепления кирпичной кладки к ж.б. стенам см. П54-187-01-23-1-3.4-АР-У.
- Узлы опирания ж.б. и металлических перемычек к ж.б. стенам (колоннам) см. комплект П54-187-01-23-1-3.4-АР-У.
- Наружные монолитные стены заглублены в землю, утеплить экструзионным утеплителем толщиной 100 мм на всю глубину заложения.
- После прокладки инженерных коммуникаций все отверстия зачеканить цементно-песчаным раствором для обеспечения нормируемого предела огнестойкости.
- Незамаркированные отверстия - см. КЖ
- Ограждение лестниц см. КЖ
- Перегородки между кладовыми возвести на высоту 2,5м от отметки чистого пола. Перегородки, отделяющие кладовые от коридоров общего пользования, возвести на всю высоту этажа.
- Зазор между перегородкой и верхом перегородки индивидуальных кладовых закрыть металлической решеткой: обрамляющая рама из уголка L25х3, ГОСТ 8509-93 с заполнением сеткой 4Вр/50/50 по ГОСТ 23279-85.
- Электронными см. лист 35
- Вентиляторы см. лист 20...34

7	3	Изм.	107-25	03.25	П54-187-01-23-1-3.4 - АР		
4	3	Изм.	56-25	02.25	Многосекционный дом смешанной этажности с объектами обслуживания жилой застройки во встроено-встроенных и встроено-пристроенных помещениях, автостоянки по ул.Кирова в Октябрьском районе города Новосибирска.		
1	3	Зам.	286-24	08.24			
Изм.		Коп.уч.	Лист	№ док.	Подп.	Дата	
Разработал		Дуно				05.24	
Проверил		Санинов					
Н. контр.		Александров	Алек				
Блок-секция №3-4 Дома №1 (по ГП) - 3 этап строительства многоквартирного дома смешанной этажности с объектами обслуживания жилой застройки во встроено-встроенных и встроено-пристроенных помещениях.						Стадия	Лист
Кладочный план на отм. -4.500						Р	4
Формат А1А						ПРОЕКТИРОВАНИЕ	

[illegible]

Помещения с утеплением потолка минераловатным утеплителем, см. л. 49

1. Ведомость отделки помещений см.л.49
2. Экспликация полов см.л.50
3. Спецификацию элементов заполнения дверных проемов см.л.46
4. Спецификацию элементов заполнения оконных проемов см.л.47
5. \* - зона, не предусматривающая постоянного пребывания людей

						P54-187-01-23-1-3,4 - AP
4	1	Изм.	56-25	[подпись]	02.25	Многоквартирные дома смешанной этажности с объектами обслуживания жилой застройки во встроенных и встроено-пристроенных помещениях, автостоянки по ул.Кирова в Октябрьском районе города Новосибирска.  Блок-секция МЗ-4 Дома №1 (по ПП) – 1 этаж существующего многоквартирного дома смешанной этажности с объектами обслуживания жилой застройки во встроенных и встроено-пристроенных помещениях.
Иам,	Лист	Надок.		Подп.	Дата	
Разработал	Дулюю			[подпись]	08.24	
Проверил	Санниково					Стадия    Лист    Листов Р                  37
N.контроль	Александрово	[подпись]				Отделочный пункт отч.-д.4500
						[логотип] ПРОЕКТНАЯ АРТЕРЬ